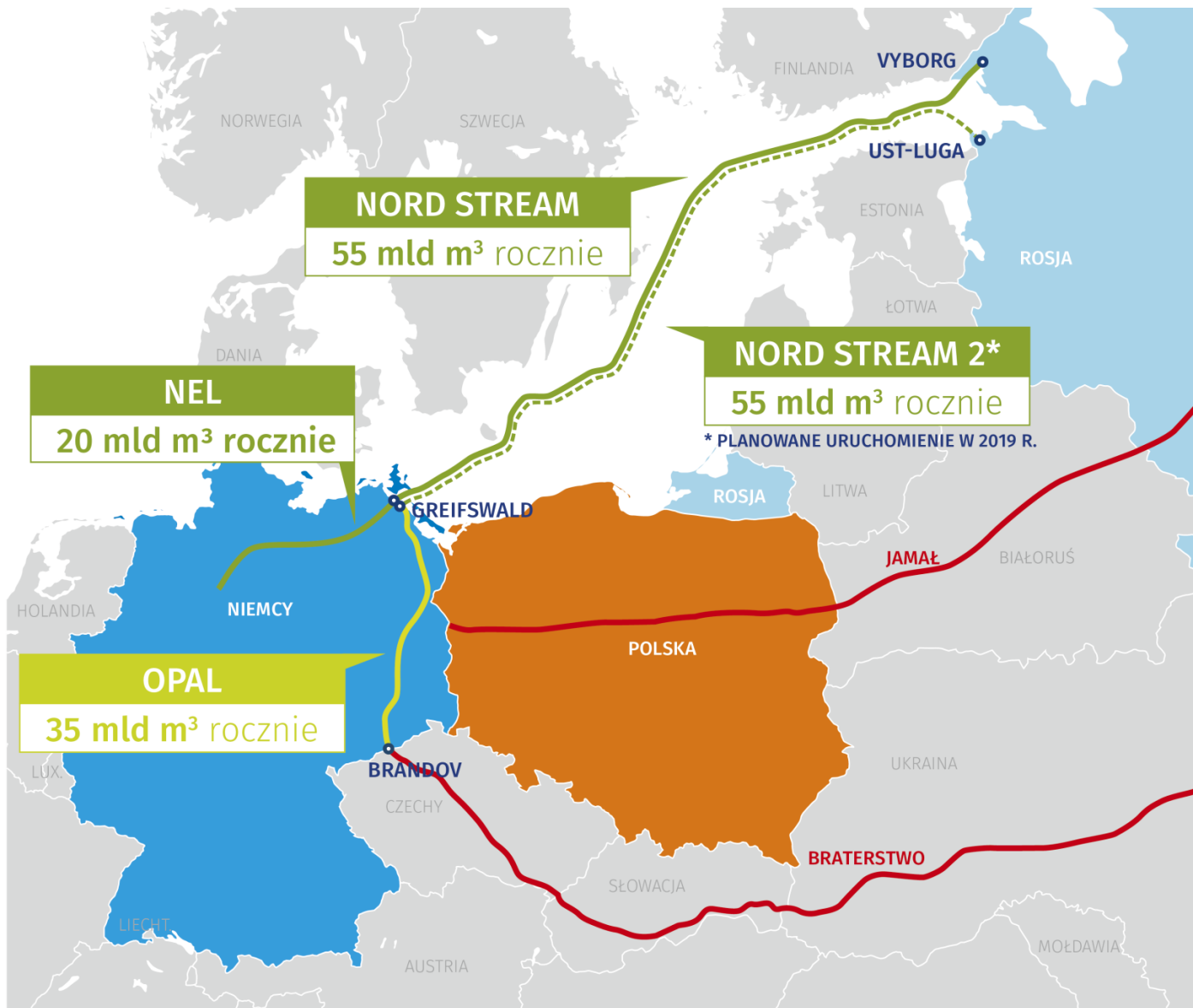


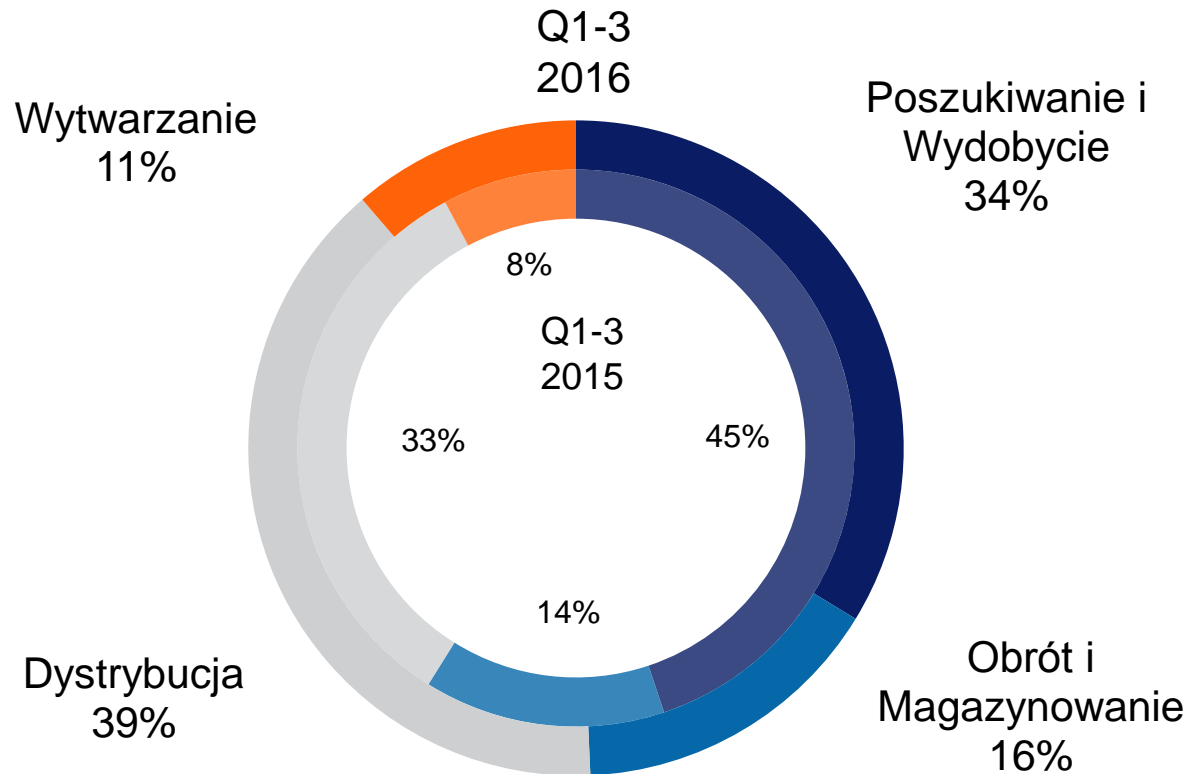
Konferencja prasowa

9 listopada 2016 r.



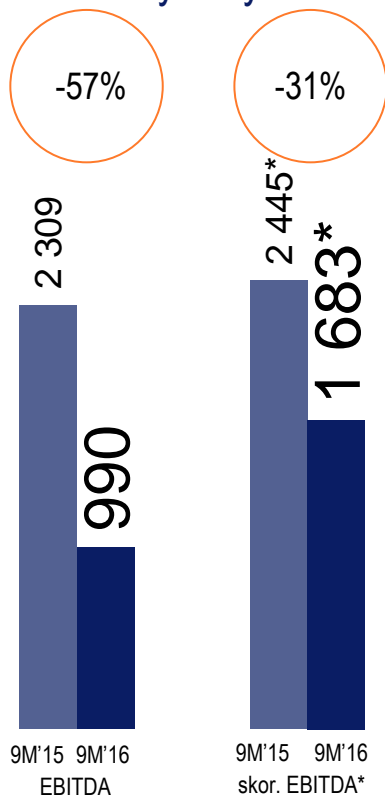


Kontrybucja segmentów wg skorygowanej EBITDA*



Wyniki finansowe

Poszukiwanie i Wydobywanie



Sprzedaż ropy naftowej r/r
1 076 / 1 021 tys. ton

-5,1%

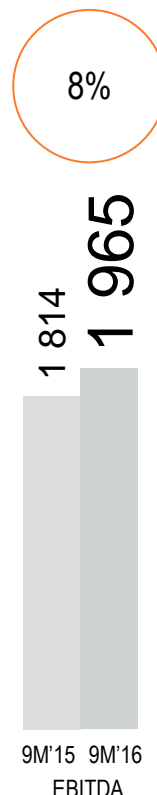
Obrót i Magazynowanie



Sprzedaż gazu r/r
16,5 / 17,0 mld m³

+3%

Dystrybucja



Dystrybucja gazu r/r
6,9 / 7,4 mld m³

+7%

Wytwarzanie



Sprzedaż ciepła r/r
23,6 / 24,5 PJ

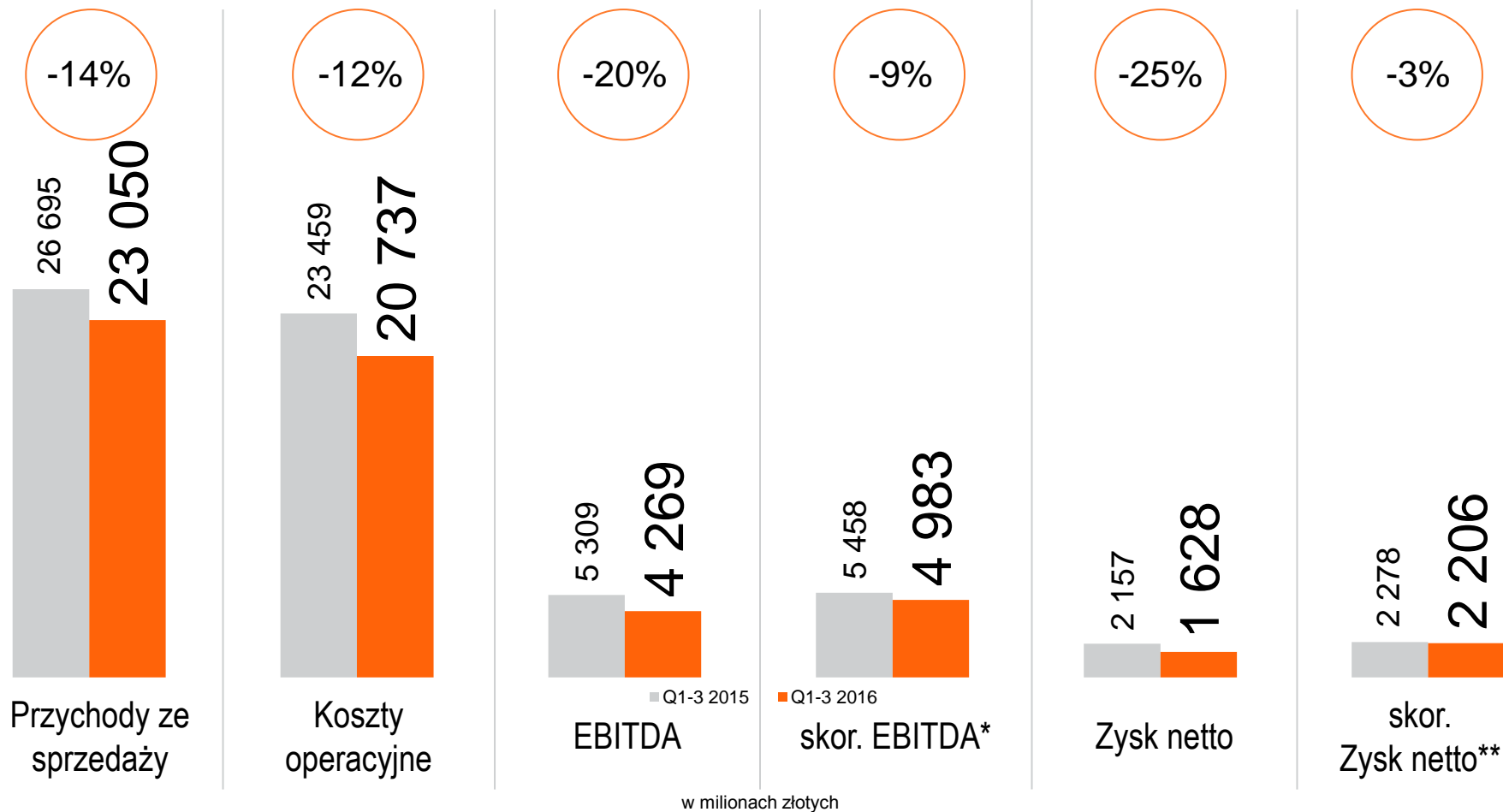
+3,8%



* skor. EBITDA - EBITDA z wyłączeniem odpisów aktualizujących majątek trwały. EBITDA – wynik operacyjny bez amortyzacji.

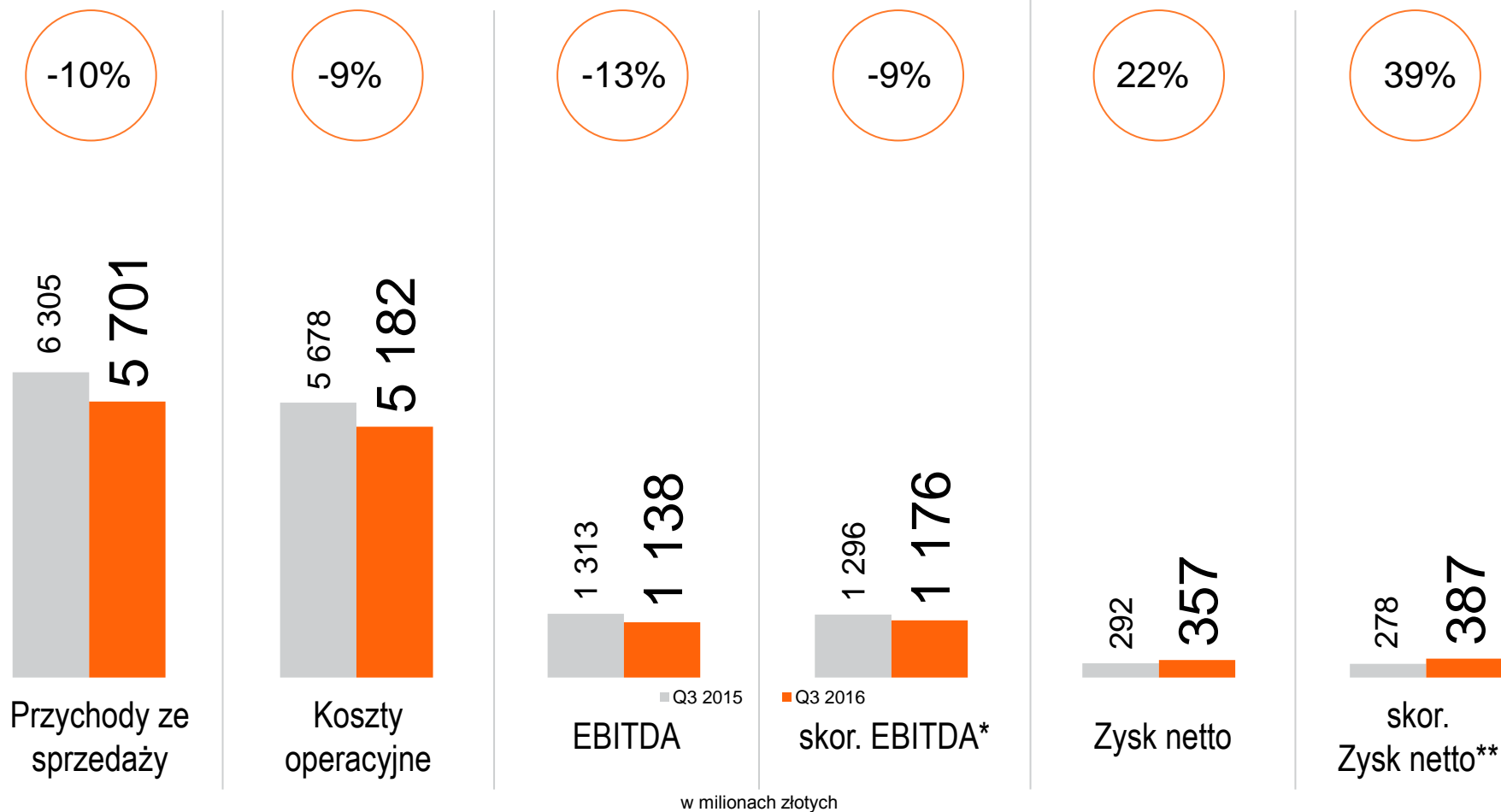
Wyniki finansowe

Znaczący wpływ spadku ceny węglowodorów na wyniki operacyjne



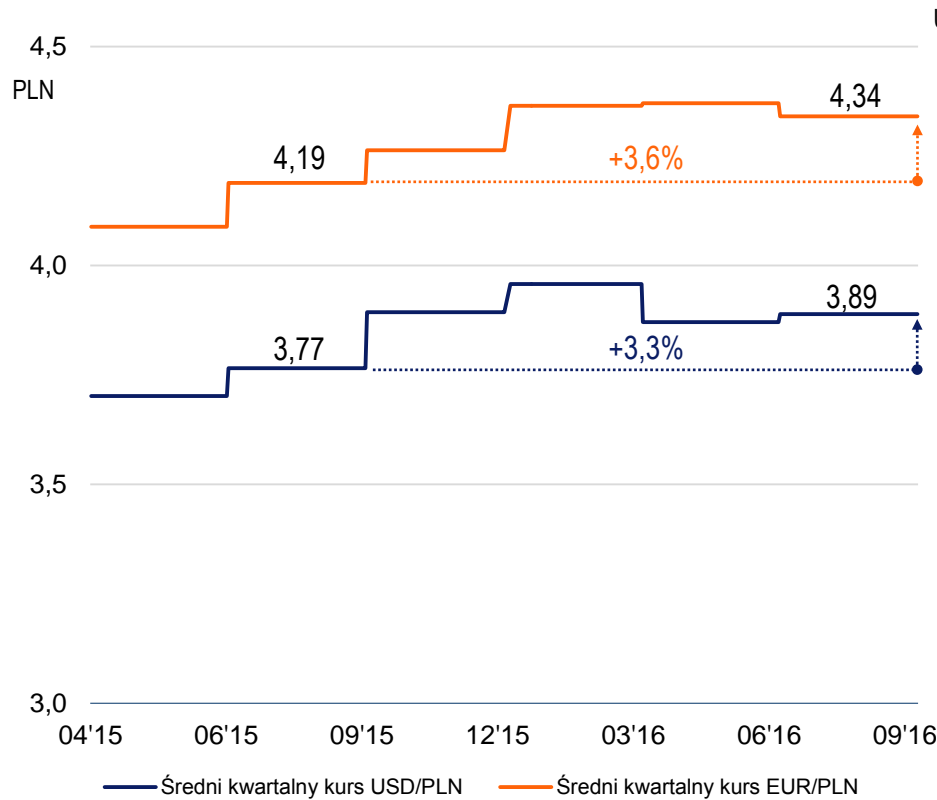
Wyniki finansowe

Znaczący wpływ spadku ceny węglowodorów na wyniki operacyjne

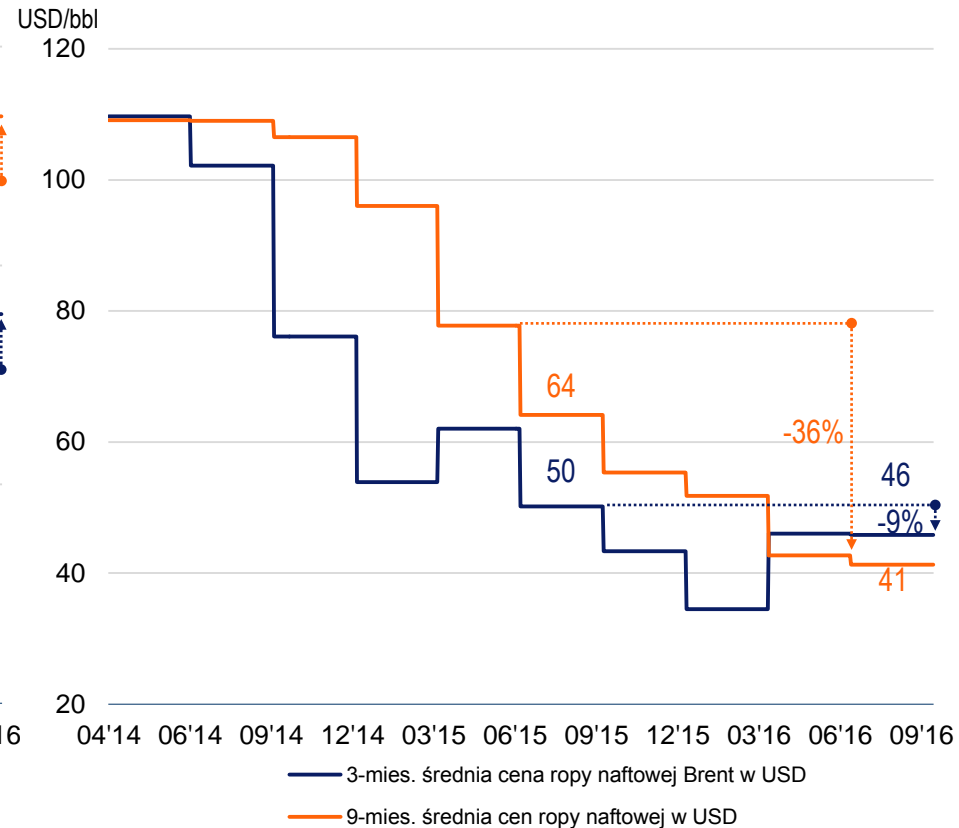


Czynniki wpływające na wynik finansowy

WZMOCNIENIE USD I EUR WOBEC PLN R/R



9-MIESIĘCZNA ŚREDNIA CEN ROPY SPADŁA W Q3 2016 O 36% R/R



Podsumowanie

- **Terminal LNG w Świnoujściu** – dostawy w ramach długoterminowego kontraktu z **Qatargas** (2 dostawy techniczne i 5 dostaw komercyjnych) oraz w ramach kontraktu krótkoterminowego ze **Statoil** (1 dostawa)
- Rozmowy w sprawie sprowadzania gazu z szelfu norweskiego z wykorzystaniem połączenia gazociągowego **Norwegia-Dania-Polska**
- Postępowanie arbitrażowe przeciw **Gazprom** w sprawie obniżki cen do poziomu europejskiego toczy się zgodnie z procedurą – wyrok trybunału arbitrażowego w połowie 2017 r.

Podsumowanie

- Program poprawy efektywności – blisko **790 mln zł oszczędności** po 3 kwartałach 2016 r.
- Nowa strategia działalności polskiej spółki gazownictwa i **gazyfikacja obszarów północno wschodniej Polski**
- **Wzmocnienie segmentu ciepłownictwa** – zakupy przedsiębiorstwa Energetyki Ciepłej S.A. w Jastrzębiu zdroju i spółki energetycznej „Jastrzębie” S.A.
- Własne towarzystwo ubezpieczeń wzajemnych – „**Polski Gaz**” TUV
- Rozpoczęcie **bunkrowania statków gazem LNG** jako paliwem

Działania sprzedażowe

**WZROST SPRZEDAŻY GAZU W 2016 R.
0,5 MLD M3 WIĘCEJ NIŻ W ANALOGICZNYM OKRESIE 2015 R.**

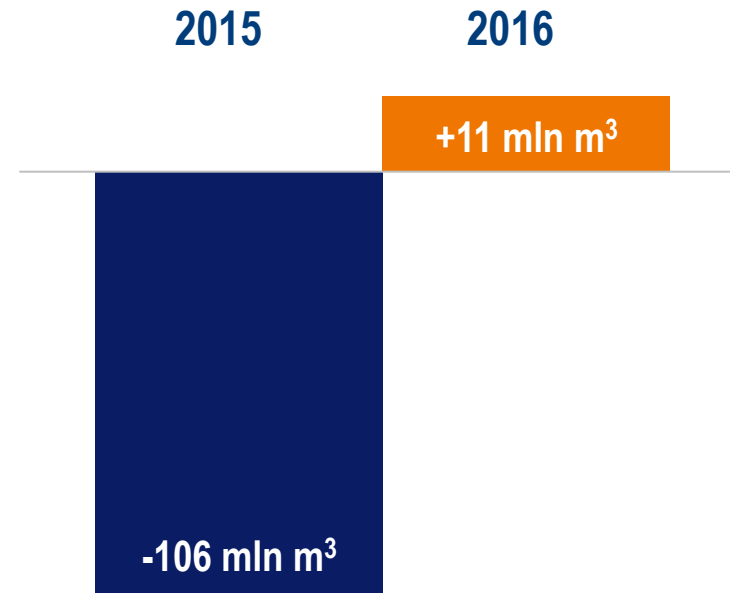
Nowe, duże kontrakty:

- PGE – 3 lata o wartości ok. 2 mld zł
- PKN Orlen – 5 lat o wartości ok. 7 mld zł
- Grupa Azoty – 3 lata o wartości ok. 3,3 mld zł
- EDF Toruń
- Ceramika Paradyż

oraz Lajkonik Snacks/Bahlsen, Grana, McDonald's, Cedrob, Maspex, Goodyear/Dębica, Philips Lighting, Philips, Sokołów, PepsiCo, Toyota Wałbrzych, Grupa Kęty, Michelin Olsztyn, Mlekovita, Polmlek, Mlekpól, MPWiK Warszawa, MPO Warszawa, Poczta Polska, Służba Więzienna, Grupa zakupowa Urząd Miasta Poznań.

Działania sprzedażowe

- Powrót do **pozytywnego trendu** **pozyskania wolumenu sprzedaży gazu** w segmencie małych i średnich przedsiębiorstw.
Stale rosnący wolumen sprzedaży w segmencie gospodarstw domowych.
- **Skuteczna obrona pozycji rynkowej**



Średni miesięczny wynik netto pozyskania nowych wolumenów sprzedaży gazu wśród klientów biznesowych PGNiG

Działania sprzedażowe

- **Eksport gazu na Ukrainę** od lipca do października
ponad 0,25 mld m³
- **40 tys. nowych odbiorców** indywidualnych
w Niemczech w 2016 r.
- Poszerzenie portfela odbiorców gazu ziemnego
i energii elektrycznej

Działania sprzedażowe

Oferta „DUAL FUEL”
dla klientów indywidualnych

- **Pakiet Prąd i Gaz** - PiG
- Ponad **4 tys. umów** w ciągu 2 miesięcy



Obrót i Magazynowanie

- Decyzja URE o **zwolnieniu z obowiązku taryfowania** dla hurtowników/pośredników i operatorów systemów gazowych
- Ogłoszenie projektu **ustawy o detaryfikacji**
- Nadchodzące **zniesienie taryf dla pozostałych klientów biznesowych**

Najbliższe plany

- Rozwój sektora **CNG** oraz małego **LNG** w **latach 2016-2018**
 - gazyfikacja północno-wschodniej Polski oraz stacje LCNG przy autostradach i drogach szybkiego ruchu
- **Nowa usługa biletowa** na magazynowanie gazu od 2017 r.
- Otwarcie biura **tradingu LNG w Londynie** w lutym 2017 r.

Dziękujemy za uwagę